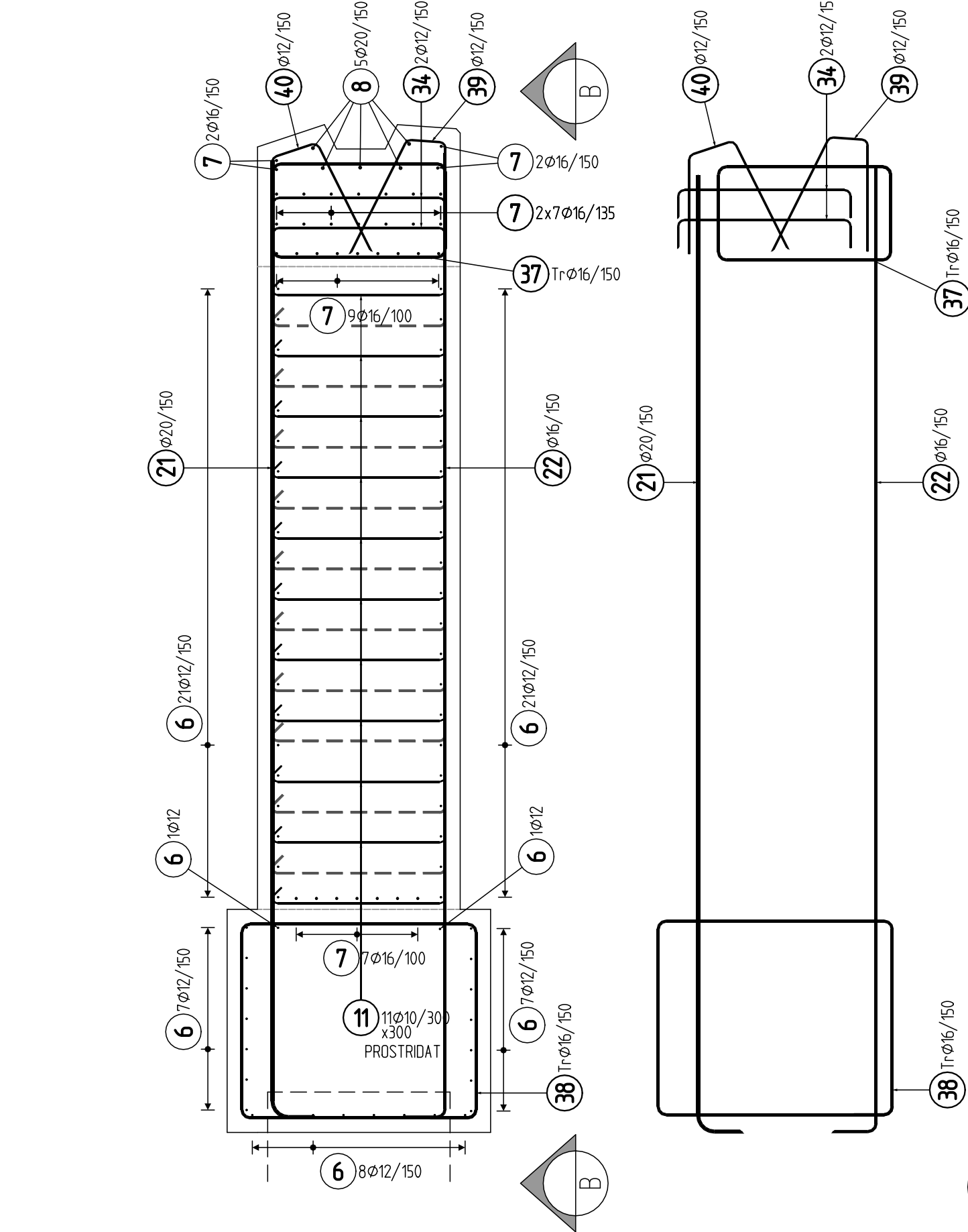
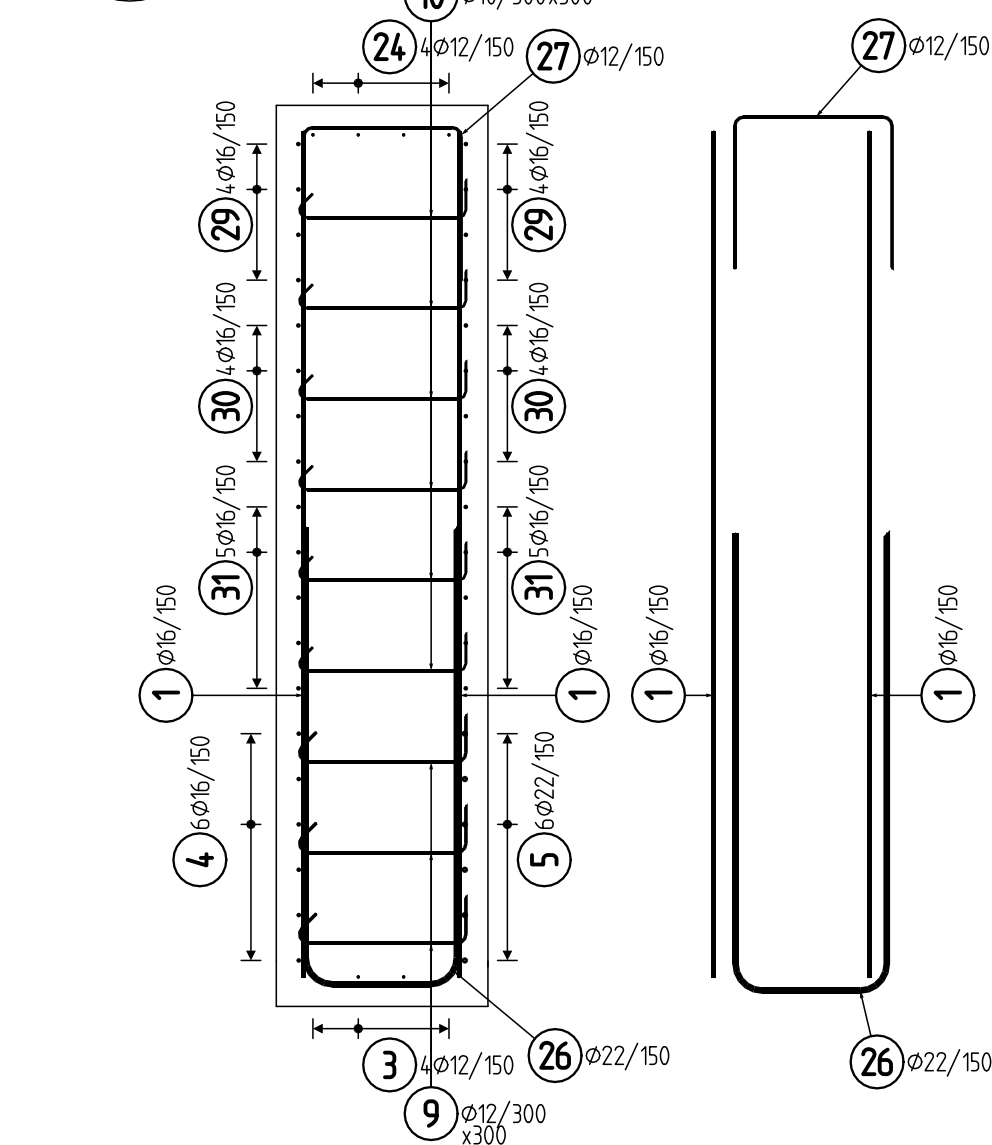


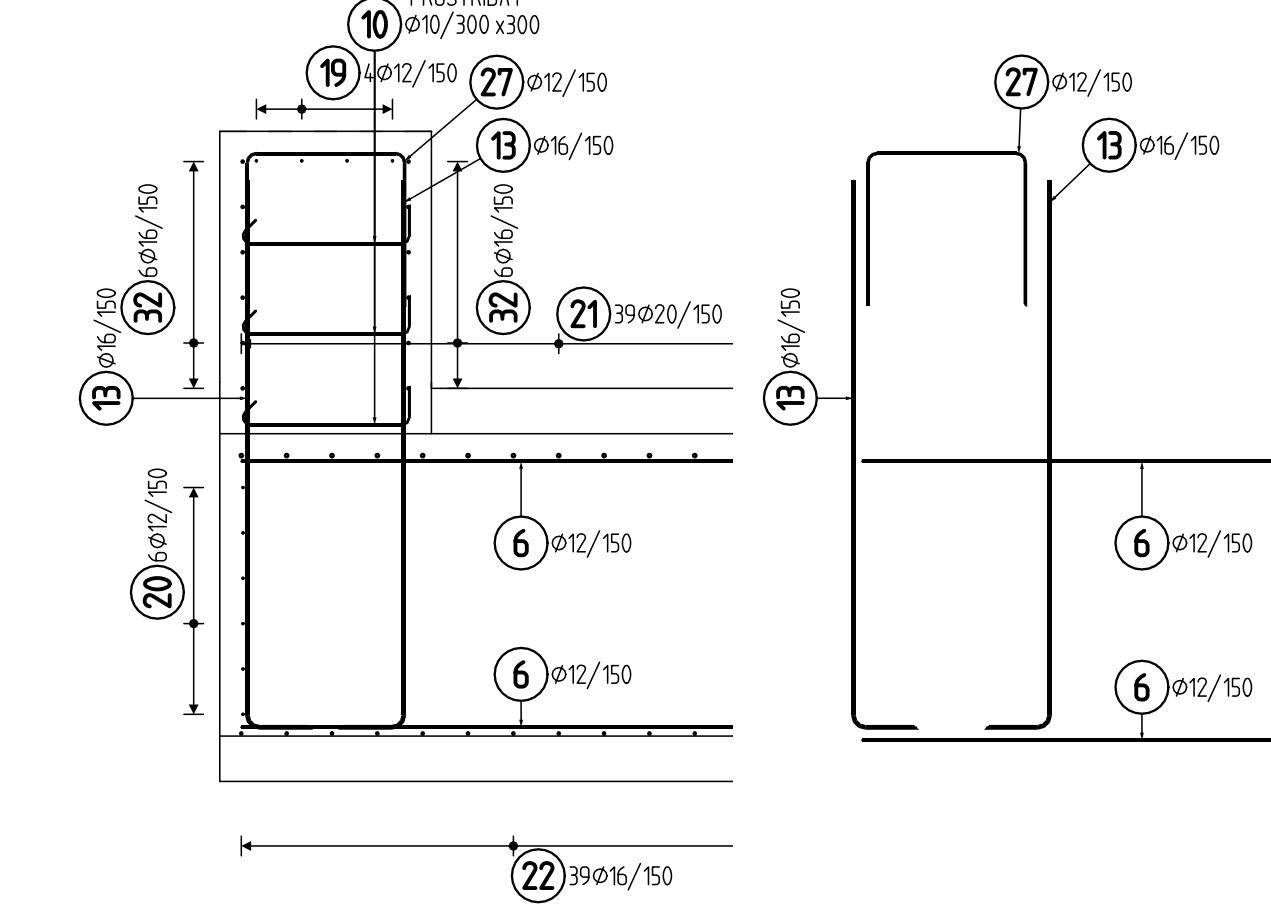
A Příčný řez  
M 1:25



D2 Řez D2-D2  
M 1:25



D1 Řez D1-D1  
M 1:25



B Pohled na opěru  
M 1:25

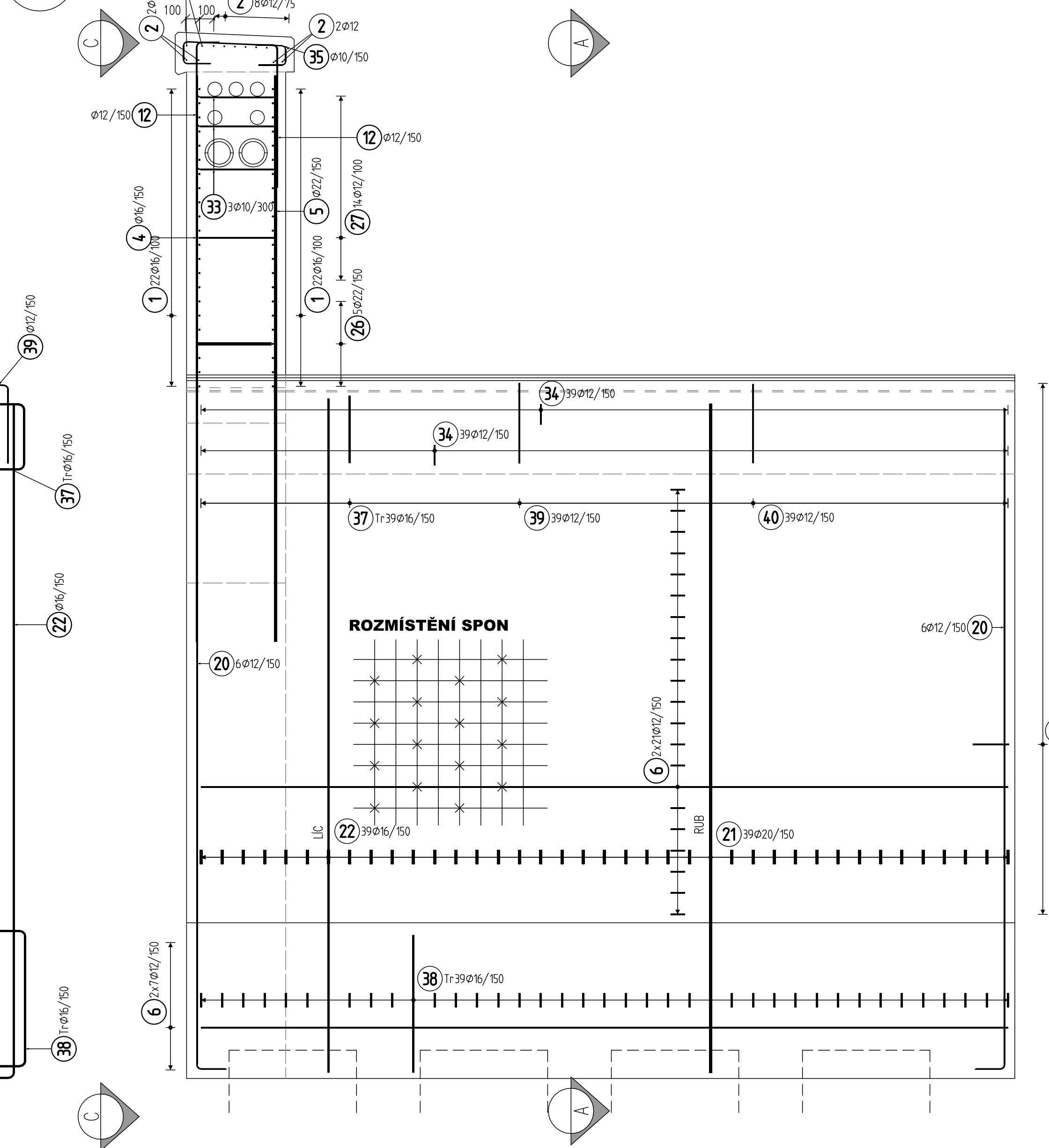
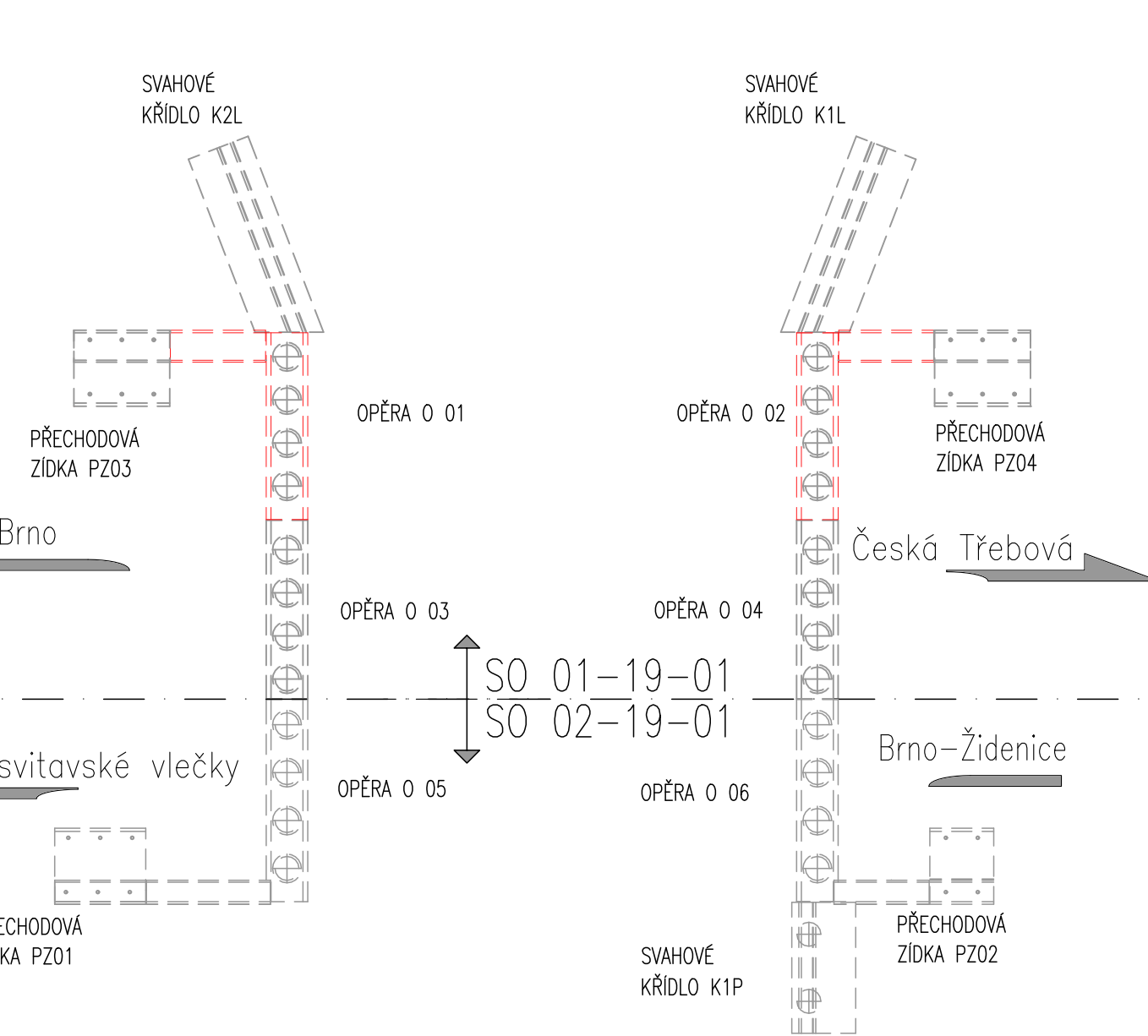
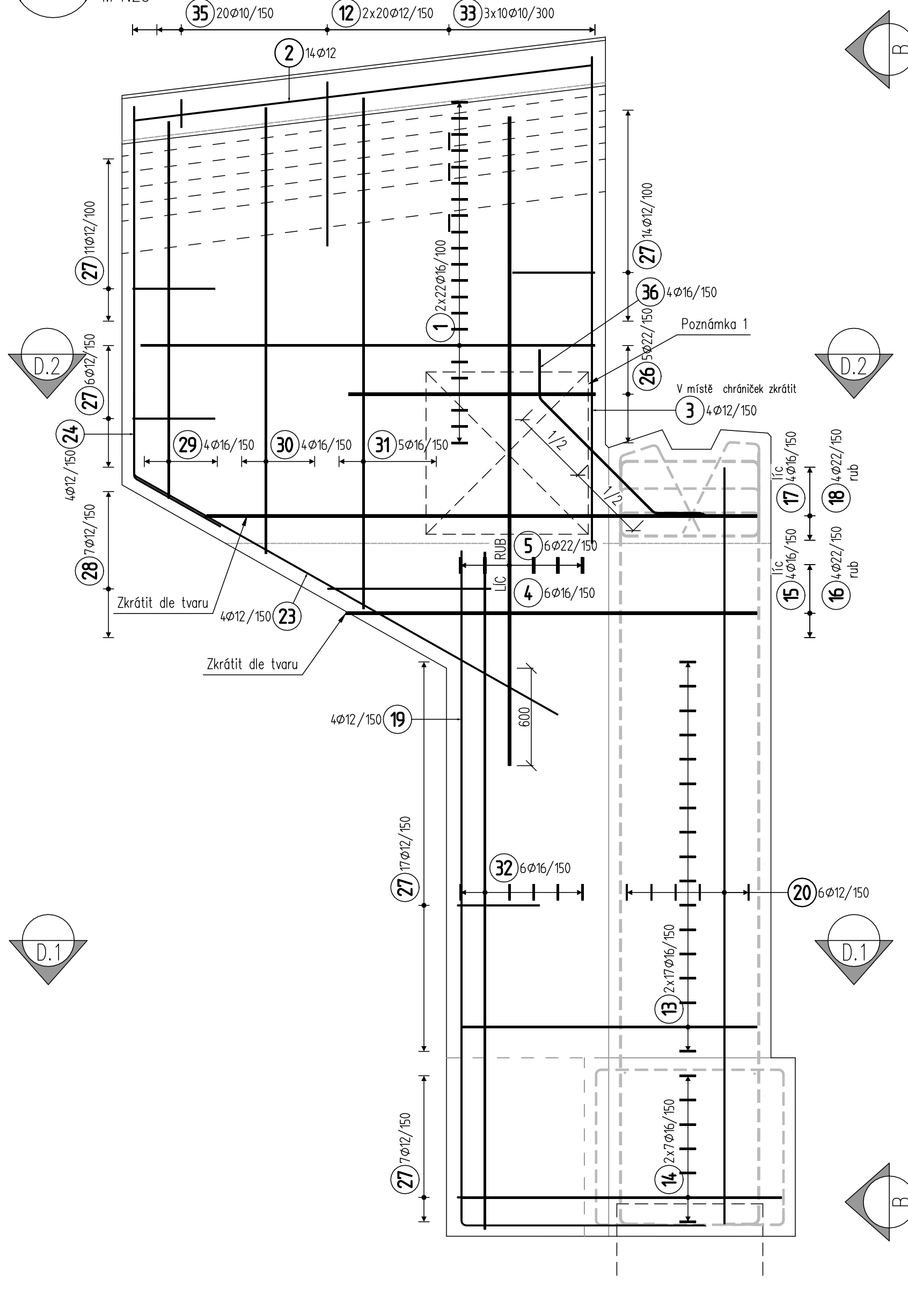


Schéma spodní stavby  
M 1:200



C Pohled C-C  
M 1:25



TABULKA VÝZTUŽE PRO 1 OPĚRU

Pol	Profil	Délka [mm]	ks	B500 B				
				10	12	16	20	22
1	16	2800	44		12.0	123.2		
2	16	3000	4			24.0		
3	16	4000	6					
4	16	4000	6					
5	16	5700	42		239.4			
6	16	5700	34			193.8		
7	16	5700	5				28.5	
8	12	800	12		9.6			
9	12	750	84	63.0				
10	10	1050	220	231.0				
11	12	1150	40		46.0			
12	16	2000	34			68.0		
13	16	2700	4			10.8		
14	16	2700	4					
15	16	3600	4			14.4		
16	16	3600	4					
17	16	3550	4					
18	12	3500	4		14.0			
19	12	2900	4		11.6			
20	10	1300	26	33.8				
21	12	3450	5					
22	12	1500	48		72.0			
23	12	2500	7		17.5			
24	16	5150	4			20.6		
25	16	6000	4			24.0		
26	16	6800	5			34.0		
27	10	750	30	22.5				
28	12	1100	78		85.8			
29	16	1600	4			6.4		
30	16	2950	39			115.1		
31	12	1350	39		52.6			
32	12	1300	39		50.7			
Pocet prvků				CELKOVÁ DELKA [m]	350.3	611.3	634.2	28.5
2				HMOTNOST [kg]	216.0	542.7	1001.1	70.3
				CELKOVÁ HMOT. [kg]				2027.7
HMOT. PRO 2 PRVKY								4055.4

TABULKA VÝZTUŽE PRO 1 ZÁKLAD

Pol	Profil	Délka [mm]	ks	B500 B		
				12	16	20
1	12	5700	24	136.8		
2	16	2150	14		30.1	
3	12	5650	4	22.6		
4	12	4850	12	58.2		
5	20	4900	39		191.1	
6	16	4950	39		193.1	
7	12	1500	7	10.5		
8	16	8850	6		53.1	
9	16	4550	39		177.5	
Pocet prvků				CELKOVÁ DELKA [m]	228.1	453.7
2				HMOTNOST [kg]	202.5	716.1
				CELKOVÁ HMOT. [kg]		1389.9
HMOT. PRO 2 PRVKY						2779.8

TABULKA VÝZTUŽE PRO 1 ŘÍMSY

Pol	Profil	Délka [mm]	ks	B500 B	
				10	12
1	12	2850	14	39.9	
2	10	1350	20	27.0	
Pocet prvků				CELKOVÁ DELKA [m]	27.0
2				HMOTNOST [kg]	16.6
				CELKOVÁ HMOT. [kg]	52.1
HMOT. PRO 2 PRVKY					104.1

POUŽITÉ BETONY:

ŘÍMSY KŘÍDEL C30/37-XD3, XF4  
ZÁVĚŠENÁ KŘÍDLA C30/37-XD3, XF4  
OŠLOŽNÝ PRÁH C30/37-XD3, XF4  
ZÁKLAD OPĚRY C30/37-XA1, XF2

OPĚRY, ZÁVĚŠENÁ KŘÍDLA, ÚP, ZÁKLADY

- JÍMENOVITÉ KRYTÍ 65 mm, MINIMÁLNÍ KRYTÍ 55 mm

ŘÍMSY ZÁVĚŠENÝCH KŘÍDEL

- JÍMENOVITÉ KRYTÍ 55 mm, MINIMÁLNÍ KRYTÍ 45 mm

OCEL: PRUTOVÁ OCEL B 500 B (10505 R)

NAVŘENO DLE ČSN EN 1992-1-1 A 1992-2

POZNÁMKY:

- OPĚRY O 01 a 02 JSOU ROZMĚROVĚ STEJNÉ, ALE ZRADCADLOVĚ OTOČENÉ
- POZNÁMKA 1: V PLOŠE 1x1m SPONY POL. 9 Ø12
- POŽADAVKY NA PROVEDENÍ VÝZTUŽE Z HLEDISKA BLUDNÝCH PROUDŮ DLE PŘÍLOHY 1 - TECHNICKÁ ZPRÁVA, KAPITOLA 5.10
- UVAŽENÉ DELKY JSOU VZTAŽENY K VNĚJŠIM LICI PRUTU.
- POLOMERY OBLOUKŮ JSOU POLOMERY OHYBACÍCH TRNŮ,
- NEZNACENÉ UHLY JSOU 45°, 90° resp 180°.
- ROVNÉ VLOŽKY JSOU VE VÝKAZU OZNACENÉ \*.
- CELKOVÉ DELKY VLOŽEK JSOU STRIŽNÉ DELKY.
- ZAKRŮVENÍ VLOŽEK:
  - průměr prutu D ≤ 16 mm ... min. 4D
  - průměr prutu D > 16 mm ... min. 7D